

# ENASAVE EC300+

# ENASAVE EC350+



**THE FUEL SAFE TYRE**

### Konsep Produk

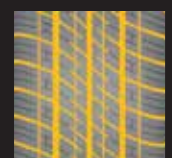
Tingkat kenyamanan prima yang sesuai dengan permintaan di Indonesia, disamping umur ban yang panjang serta konsumsi BBM yang rendah. Sangat sesuai untuk kendaraan ukuran sedang yang memakai ukuran ban OE.

### Fitur Produk

1. Kenyamanan prima.
2. Umur pakai panjang.
3. Hemat bahan bakar.
4. *Jointless Nylon Full Band*.

### Kenyamanan Berkendara

Ban Sebelumnya



ENASAVE EC300+



Tingkat kebisingan menjadi lebih baik dengan mengurangi volume alur melintang.

PROFIL TELAPAK



Desain profil telapak yang membulat mampu menyerap kejutan dari permukaan jalan.

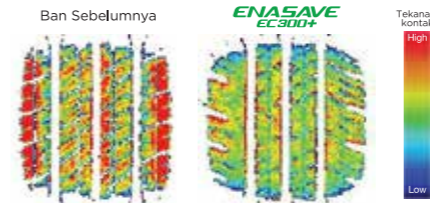
### Umur Pakai Panjang

**10%** Jarak tempuh lebih panjang dibandingkan ban sebelumnya.



### Mengoptimalkan Kontak Telapak & Tekanan Kontak

(185/65R15 88T)



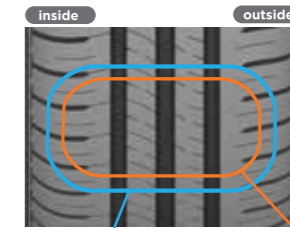
Tekanan kontak terdistribusikan secara merata ke seluruh permukaan telapak, memperbaiki tingkat keausan.

### Hemat Bahan Bakar

**10%** Hambatan gulir lebih rendah dibandingkan ban sebelumnya.



### Distribusi Kontak Telapak

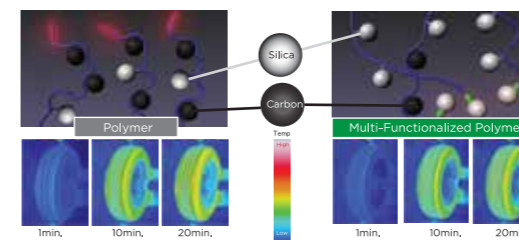


Desain 4 rib meningkatkan tingkat kekakuan telapak, mengurangi keausan bahkan di posisi poros belakang (kondisi beban ringan).

Kondisi Poros Depan

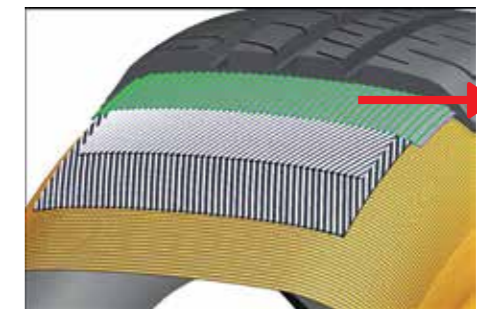
Kondisi Poros Belakang

### Mengurangi Hambatan Gulir



Menggunakan "Polimer Multi-Fungsi", meningkatkan ikatan antara silika dan polimer, mencegah pembentukan panas yang tidak perlu, yang akhirnya mengurangi hambatan gulir.

### Jointless Nylon Full Band



Jointless Nylon Full Band

Menjaga posisi Steel Belt tetap pada tempatnya pada segala kondisi.

### Ukuran Tersedia

Pelek	Aspek Rasio	Ukuran	Ukuran Ban Terpompa (mm)		Lebar Pelek (inch)
			Lebar	Diameter	
17	55	205/55R17 91V	210	660	6.5
	60	205/60R17 94H	206	678	6.0
		215/60R17 96H	221	690	6.5
50	195/50R16 84V	201	602	6.0	
	55	185/55R16 83H*	194	610	6.0
		195/55R16 87V	201	620	6.0
16	55	205/55R16 91V	214	632	6.5
		185/60R16 86H	187	630	5.5
	60	195/60R16 89H	201	640	6.0
		215/60R16 95H	220	660	6.5
	65	195/65R16 92H	201	661	6.0
		215/65R16 98S	221	686	6.5

Pelek	Aspek Rasio	Ukuran	Ukuran Ban Terpompa (mm)		Lebar Pelek (inch)
			Lebar	Diameter	
15	55	185/55R15 82H	194	585	6.0
	60	185/60R15 84H	189	603	5.5
		185/65R15 88S	189	621	5.5
15	65	185/65R15 88H	189	621	5.5
		195/65R15 91H	201	635	6.0
	205/65R15 94H	209	647	6.0	
14	65	175/65R14 82T**	176	584	5.0
	70	185/70R14 88S	189	616	5.5

Tersedia dengan pattern **ENASAVE EC350+**

Pelek	Aspek Rasio	Ukuran	Ukuran Ban Terpompa (mm)		Lebar Pelek (inch)
			Lebar	Diameter	
16	60	195/60R16 89H	200	642	6.0
15	65	185/65R15 88H	189	622	5.5

\*) Tersedia juga dengan Pattern Enasave EC330 yang dipakai sebagai ban original Honda City Sedan, dengan ukuran 185/55R16 87H XL.  
\*\*) Tersedia dengan pattern Enasave EC300.